

施設
農学部
案内



本館



男子寮



果樹現場教室棟



食堂



女子寮



農学部

交通案内

〒649-7112
和歌山県伊都郡かつらぎ町中飯降 422
TEL : 0736-22-2203 FAX : 0736-22-7402
◆JR 和歌山線中飯降駅下車 徒歩 10分
◆タクシー利用の場合は JR 和歌山線妙寺駅下車

施設
林業研修部
案内



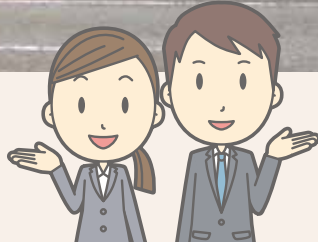
研修館



実習場



小教室



林業研修部

交通案内

〒649-2103
和歌山県西牟婁郡上富田町生馬 1504-1
TEL : 0739-47-4141 FAX : 0739-47-4150
◆JR 紀勢線朝来駅下車 徒歩 25分
◆紀勢自動車道上富田インターより車で 10分

